

Le Tignet le

jeudi 18 Aout 2022
envoi RA Reception



Courrier à produire au registre de recueil à soumettre au plan local d'urbanisme.

Doléances de Monsieur Viale Gabriel

Monsieur le maire du Tignet, Claude Serra

Suite à votre projet d'aménagement et de développement sur le site de l'Apié de Josson celui-ci n'est pas conforme à l'orientation d'un espace dédié à une activité de pratiques sportives et de loisirs de plein air comme spécifié sur le plan de légende de zonage du PLU en NI.

Comme vous l'avez développé sur notre journal local (Nice matin) du vendredi 24 janvier 2020 lors de votre campagne je cite : Avec la volonté de préserver le cadre de vie, un projet de zone artisanale existe, mais il se trouve sur une ancienne décharge et on ne sait pas ce qu'il a dessous. Nous avons eu un avis favorable à condition de faire un bassin de rétention du filtrage, une cuve de béton enfoncé....ça aurait un coût faramineux.

Propos recueilli par Pascal Fiandino reporter Nice Matin Grasse région.

Lors d'un échange verbal suite au support de présentation du PLU réunion publique n°4 une question vous a été posée : vous avez un projet au niveau de la zone de l'Apié de Josson, est ce qu'une étude d'impact sera réalisée sachant que c'est une ancienne décharge ?

Réponse de votre part : La commune prévoit la pose de terrains perméables sur le terrain actuel (pas de creusement ni de pose de dalle en béton) donc normalement aucune étude particulière ne devra être réalisée si ce n'est éventuellement la gestion et le recollement des réseaux.

Quand est-il des matières de toutes nature que cette décharge non contrôlée avait pour vocation officielle de déposer de la terre et de gravats (bulletin municipal n°3 année 1988) règles non respectées, qui a permis d'accepter toutes sortes de matières. Déchet parfumerie, amiante, encombrant, électro-

ménager, déchet vert ... quand est-il des rejets polluants en aval de la zone, encore présents en quantité ?

Votre idée très simpliste et absurde d'apporter de la terre par-dessus ne règlera en rien les difficultés, de la même manière que l'on veut cacher les problèmes, bien au contraire alors qu'il faudrait justement imperméabiliser la zone en évitant la percolation des eaux pluviales au travers de la zone, qui provoquent le rejet dans le milieu naturel, d'eaux hautement toxiques et donc grandement polluantes à la sortie de la buse à l'aval de la zone.

De nos jours la végétation a poussé et on visualise moins les choses, mais l'on peut voir tel un « iceberg » que la partie visible des différentes matières et déchets ressortir a de nombreux endroits, laissant aisément imaginer la masse énorme de déchets enfouis que l'on ne voit pas.

Sans compter l'état de la buse en béton vieille de plus de 40 ans posée sur un linéaire de plus de 1km 500 à plus de 40 mètres de profondeur par endroit et qui permet l'écoulement des eaux de pluie amont du bassin versant vers le vallon de L'Attelet qui rejoint la Siagne recueillant aussi les eaux de la source amont, on doit s'interroger avant toute autre chose sur son état (cassure, fissure, ovalisation de la buse et sa porosité).

En effet une cassure de la buse enterrée, provoquerait un arrêt des écoulements amont et aurait un effet catastrophique en provoquant un lac inondant les zones habitées en amont de la décharge sise au flaquier sud.

Dans le cadre de la procédure, ce projet Monsieur le Maire devra réglementairement passer devant la commission départementale (CDPNAF) projet qui rentre complètement dans son cadre de compétences et qui est indispensable pour garantir une sécurité minimale dans l'utilisation du site de la même manière qu'elle avait été sollicitée pour le projet de la zone artisanale.

Dois-je vous rappeler Monsieur le Maire que la décharge a fait l'objet de nombreux dépôts sauvages, décrits plus haut, polluant entièrement le site avec notamment des résidus de parfumeries (drêches, bidons de produits solvants ...) mais aussi des déchets verts qui continuent leur fermentation, et décomposition, déchets ménagers, carcasses de voitures et j'en passe ! avec pour conséquences plus que probable des émanations en surface de gaz toxiques provenant du sous-sol, et vous comptez envoyer dessus des enfants et adultes pour s'y amuser ? de la pure inconscience qui pourra vous valoir des

poursuites pénales en cas de troubles de santé qui pourraient se révéler tragiques à cause des matières polluantes qui s'y trouvent ensevelies ? vous en serez responsable comme tous ceux qui avaliseront votre projet néfaste.

Enfin un dernier point qui devrait vous inviter à une très grande prudence et qui a toute son importance dans la situation des risques d'incendie que malheureusement notre pays connaît ces derniers temps, et notre région depuis des décennies. Effectivement cette zone où le feu est déjà passé, très distante des premières zones urbanisées est entourée de bois et végétation de tous les côtés, elle reste isolée et très dangereuse en cas d'incendie qui pourrait piéger comme dans une « nasse » les utilisateurs de ce site.

Voilà des arguments, Monsieur le Maire qui devraient vous inviter à une très grande prudence dans votre projet de développement de cette zone en aire de loisirs pour qu'elle ne devienne pas une aire à très gros risques pour la santé de nos administrés, ni un gouffre financier pour la commune !

En vous demandant Monsieur le Maire, de joindre ce dossier à la procédure d'instruction de la révision du PLU.

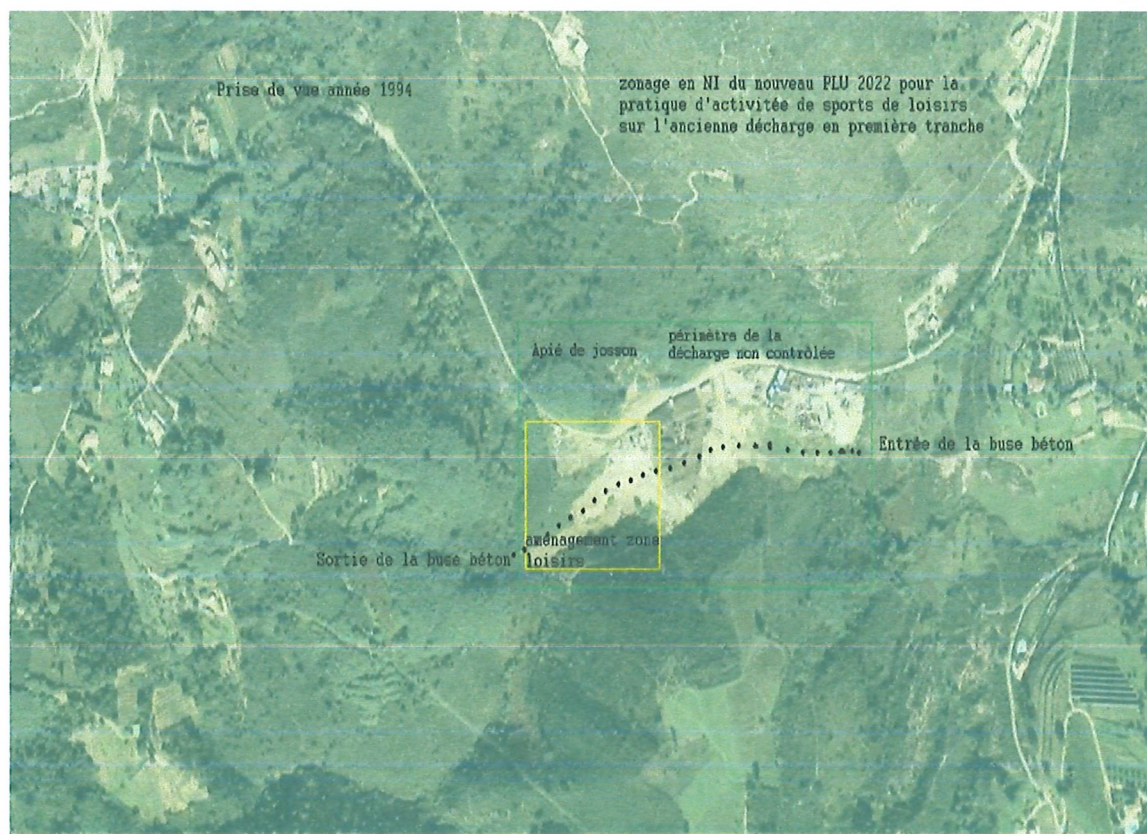
Dans l'attente veuillez agréer, Monsieur le Maire, à ma parfaite considération

P.S.

si joint quelques photos de ce site de la décharge sur son périmètre en prise de vue de déchets qui émerge du sol, venant étayer toutes mes remarques sur la dangerosité de ce projet.



1







buse béton d'écoulement

3



entrée de la buse







6





